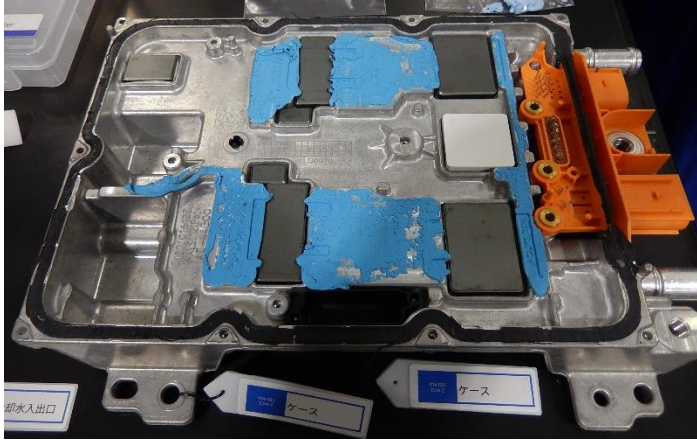


1. 電動系部品>3. パワーコントロール>3. DC-DCコンバーター

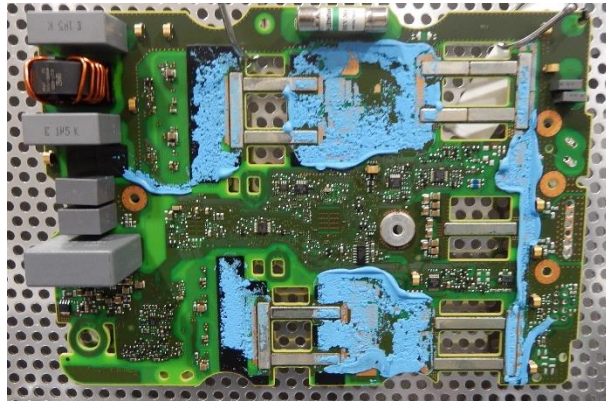
ケース



カバー



基盤



	分類	仕様
1	部品名	DC-DCコンバーター
2	製作メーカー	VW
3	搭載車種	ID.3
4	用途	電圧変換器（電池の直流電圧を降圧）
5	特徴	
6	構成部品	
7	材質	アルミ合金
8	加工方法	AIダイカスト
9	表面処理	
10	サイズ(mm)	320×240×50
11	性能	